

BOWE Interactive Control & Operating System

- Pilotage
- Contrôle de suivi du flux des documents
- Informations sur les composants et les process
- Communication avec les composants
- Programmation
- Transfert des données de production

La notion de "document" a considérablement évoluée avec la mise à disposition de solutions de conception dynamique et de moyens de communication. Nous parlons aujourd'hui d'un "document" dès la mise à disposition d'informations en provenance des applications métiers et leur mise en forme pour une communication avec le client.

Ces évolutions ont conduit **BÖWE Group** à s'impliquer plus en amont du processus de fabrication d'un courrier et à concevoir une suite logicielle afin de permettre l'organisation d'un véritable suivi des évènements du document, et d'un (*ou plusieurs*) site(s) de production.

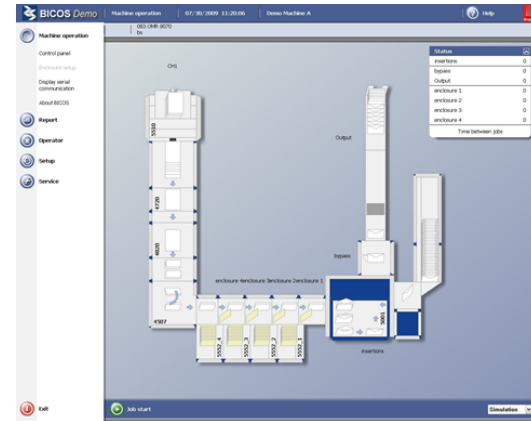
La suite logicielle BÖWE YSTEC automatise les fonctionnalités et permet l'optimisation et le contrôle des productions.



- **KOMPOS**
La base du système d'information
- **BICOS**
Logiciel / interface utilisateur sur la machine de mise sous pli.
- **ANV / DBDI**
Logiciel en connexion avec le serveur assurant l'échange des informations d'intégralité et le pilotage de la machine en fonction des données issues de la base de données DBDI.
- **Production Management** : Module Böwe One centralisant les données de fonctionnement des mises sous pli (nombre de documents traités, d'annexe, temps de fonctionnement,..)
- **Item Management**
Module Böwe One centralisant les données d'intégralité et pilote les machines en temps réel.

La solution logicielle BICOS a été développée par Böwe pour être dédiée au pilotage et au suivi et contrôle du processus d’insertion des mises sous pli BÖWE TURBO.

- Exploitation sous Windows
- Programmation jusqu’à 100 jobs
- Plusieurs niveaux d’accès avec mot de passe
- Pilotage, surveillance, et sécurité maximale
- Opérations automatisées
- Rapidité et efficacité opérationnelle
- Transparence de production
- Environnement aisé et convivial
- Utilisation aisée



L’unité centrale regroupe la programmation des composants de l’installation ainsi que la programmation des jobs. Les informations sont téléchargées et dirigées vers les différents composants. Ainsi, le processus du traitement des documents devient plus efficace, sûr et transparent, et les interventions manuelles sont réduites au minimum grâce aux différents menus s’affichant à l’écran et à l’automatisation des réglages BIPS dont les modules sont équipés.

Chaque job est paramétré et enregistré dans BICOS. Le système exécute les ordres correspondant au job et transfère les informations à chaque machine. Chaque process est surveillé de l’alimentation, la présence papier, coupe, regroupement, pliage, annexes, vitesse de transport, position, insertion ... par des cellules et des capteurs situés tout le long de la mise sous pli et reliés au BICOS. La machine assure les contrôles de manque, double, plis fautés ... avec éjection automatique.

Fonctionnalités principales et avantages

- Ergonomie et convivialité de pilotage (écran sur bras mobile)
- Environnement Windows
- Interface graphique intuitif
- Plusieurs niveaux d’accès avec accès par mot de passe
- Manipulation et ouverture de session aisées
- Actions commandées de façon centrale via une interface
- Stockage des informations système, job, opérateurs, équipes, ...
- Localisation des erreurs et type par message clair
- Visualisation des données et performances en temps réel
- Programmation des jobs – simplicité d’utilisation
- Nouveaux outils de programmation des composants
- Menus multiples avec programme de back-up (programme et données zippées)
- Programmation jusqu’à 100 jobs individuels avec instructions spécifiques
- Programmes de statistiques par job (fichier plat ASCII) avec rapports par job, par équipe, par opérateur, ou les trois à la fois
- Choix de la langue d’utilisation

BÖWE Systec France SAS

58 Rue de Neuilly 93130 Noisy-le-Sec

Tél : 01 56 63 19 50 - Email : contact@bowe.fr

Visualisation des flux documents à l'aide des numéros d'identification et des symboles d'identification.

Suivi de la production.

Compteurs à chaque poste.

Gestion des enregistrements.

Données stockées localement dans un dossier non codé "flat-ASCII"

Transparence

Analyses détaillées de toutes les données.

Visualisation en temps réel.

Principaux menus

- Programmation, mode job, contrôles
- Aide, communication, administration
- Rapports (périodes, productions, compteurs, performances, productivité, stops, jobs, opérateurs, ...)
- Setup
- Service, information, backup

Reporting

- Rapports de productions détaillés et actualisés pour les jobs, équipes, utilisateurs, ...
- Performance détaillée par indicateurs/compteurs
- Optimisation du processus de production par affichage séparé des indicateurs
- Calculateur de temps pour atteindre l'objectif de la production (identifie les surcharges)
- Rapport du job en cours en temps réel et selon une période définie



BÖWE Systec France SAS

58 Rue de Neuilly 93130 Noisy-le-Sec

Tél : 01 56 63 19 50 - Email : contact@bowe.fr